



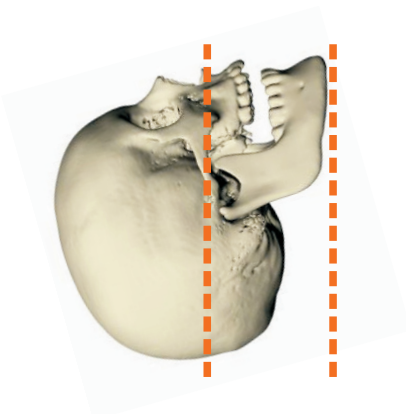
ARTIS

Protocolo para exame tomográfico com a finalidade de confecção de protótipos

Parâmetros do Exame Tomográfico

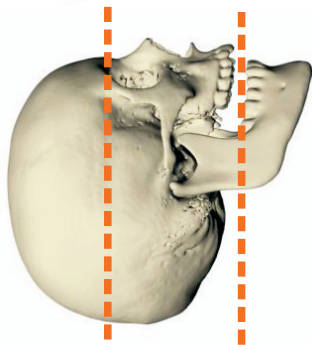
- ✍ Matriz: 512 x 512
- ✍ FOV (Campo de Visão) : 140 -170mm
- ✍ Espessura do Corte: 1mm
- ✍ Intervalo de Reconstrução: 1mm
- ✍ Pitch: 1:1
- ✍ Filtro: Bone ou High Resolution
- ✍ Inclinação do Gantry: 0°
- ✍ Remover aparelhos ou próteses
- ✍ Gravar a seqüência axial em CD

Mandíbula



- ✍ Realizar o exame com a boca semi-aberta utilizando gaze ou uma placa de mordida em cera para separar os dentes
- ✍ Capturar toda a mandíbula incluindo côndilos
- ✍ Manter o plano oclusal paralelo ao plano de aquisição

Maxila



- ✍ Realizar o exame com a boca semi-aberta utilizando gaze ou uma placa de mordida em cera para separar os dentes
- ✍ Capturar toda a maxila incluindo a órbita
- ✍ Manter o plano oclusal paralelo ao plano de aquisição

✍ O exame pode ser enviado para a ARTIS através de nosso site pelo sistema de pedidos on line, FTP ou via SEDEX.

ARTIS - Brasília
SMDB Conjunto 12 Bloco F Salas 103-104
Lago Sul, Brasília - DF, CEP - 71680-120
Tel/Fax: (61)3366-5096 / (61)3366-5097

ARTIS - São Paulo
Av. Professor Noé de Azevedo nº: 208 Sala 76
Vila Mariana, São Paulo - SP, CEP - 04117-000
Tel/Fax: (11)2626-0569

www.artis.com.br