



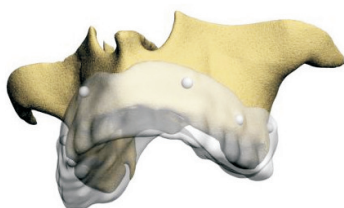
ARTIS

Protocolo para exame tomográfico com a finalidade de confecção de guias prototipadas

Parâmetros do Exame Tomográfico

- ✍ Matriz: 512 x 512
- ✍ FOV (Campo de Visão) : 140 -170mm
- ✍ Espessura do Corte: 1mm
- ✍ Intervalo de Reconstrução: 1mm
- ✍ Pitch: 1:1
- ✍ Filtro: Bone ou High Resolution
- ✍ Inclinação do Gantry: 0°
- ✍ Remover aparelhos ou próteses
- ✍ Gravar a seqüência axial em CD

1º Passo



Tomografia do paciente com a prótese

- ✍ Realizar o exame tomográfico do paciente com a prótese em posição
- ✍ Capturar toda a região de interesse
- ✍ Alertar o paciente para manter a prótese estável durante todo o exame
- ✍ Gravar em CD os cortes axiais deste exame

2º Passo



Tomografia da prótese

- ✍ Realizar uma segunda tomografia somente da prótese do paciente
- ✍ Fixar a prótese em uma plataforma de espuma ou outro material de pouca densidade
- ✍ Capturar toda a área da prótese
- ✍ Gravar em CD os cortes axiais deste exame

✍ O exame do paciente e da prótese podem ser enviado para a ARTIS através de nosso site pelo sistema de pedidos on line, FTP ou via SEDEX.

ARTIS - Brasília
SMDB Conjunto 12 Bloco F Salas 103-104
Lago Sul, Brasília - DF, CEP - 71680-120
Tel/Fax: (61)3366-5096 / (61)3366-5097

ARTIS - São Paulo
Av. Professor Noé de Azevedo nº: 208 Sala 76
Vila Mariana, São Paulo - SP, CEP - 04117-000
Tel/Fax: (11)2626-0569

www.artis.com.br